

<b>Název 1:</b> <b>žst. Planá u Mar. Lázní - stavební úpravy</b>	
<b>Název 2:</b>	
<b>Druh:</b> Opravné práce	<b>Stupeň stavby::</b> síť
<b>Číslo jednací:</b> 29/2017	
<b>Přijato:</b> 08.12.2017	<b>Termín:</b> 06.01.2017
<b>Stavebník:</b> SŽDC - SON Plzeň, Purkyňova 22, 301 00, Plzeň <b>Žadatel:</b> Aprea s.r.o, Ocelářská 35/1354, 190 00, Praha	
<b>Traťový/definiční úsek:</b> 0203N1 - žst. Planá u Mar.Lázní, km 411.808 - 413.296	
<b>Lokalizace:</b> KÚ 721280 Planá u Mariánských Lázní Parc. číslo st.551	
<b>Poznámky:</b> 08.12.2017 Sloup Roman Ing.: OŘ, TÚDC a SŽG žádáme o vyjádření k sítím v jejich správě, O26 a SST o vyjádření k záměru stavby.	

Vyjádření odborných správ:

**OŘ Plzeň**

**Souhlasím**

Nutno splnit podmínky.

Vyjádření bude zasláno poštou. Přílohy byly zaslány v elektronické podobě.

+ 2x příloha

*Podepsal Kalašová Marcela dne 08.01.2018*

**SS západ Plzeň - stavby**

**Souhlasím**

Nutno splnit podmínky.

SSZ Plzeň připravuje stavbu "ETCS Plzeň - Cheb", je nutné koordinovat s připravovanou stavbou.

Kontaktní osoba Ing. Jaroslav Sláma, mobil: +420 602 774 959, e-mail: Slama@szdc.cz

*Podepsal Gogolová Kateřina Bc. dne 20.12.2017*

**SŽDC - TÚDC Budějovice (oblasti SON Praha, Plzeň, Ústí a Brno)**

*Vyjádření není podepsáno.*

**SŽDC - TÚDC Budějovice (oblasti SON Praha, Plzeň, Ústí a Brno)**

*Vyjádření není podepsáno.*

**SŽDC - TÚDC Praha (oblasti SON Praha, Ústí, Hradec, Olomouc a Brno)**

**Nesouhlasím**

Nutno splnit podmínky.

Patří na TÚDC Č. Budějovice

*Podepsal Sládek Jiří dne 17.01.2018*

**SŽDC GR O26 - Skupina územního plánu (SON Ústí, Plzeň)**

**Souhlasím**

Nutno splnit podmínky.

Stavební úpravy objektu na parc.č. st. 551 jsou možné, v lokalitě nyní nemáme výhledové záměry.

Pokud se budou v objektu nacházet bytové jednotky, je nezbytné záměr projednat s O15 - Oddělení životního prostředí (z důvodu nezbytnosti splnění hygienických limitů).

*Podepsal Včelák Tomáš Ing. dne 11.12.2017*

**SŽG Praha IG**

**Souhlasím**

Nutno splnit podmínky.

Upozorňujeme, že ČÚŽK eviduje na budově č. popisné 504 v obci Planá na stavební parcele č. 551 v k.ú. Planá u Mariánských Lázní bod výškového bodového pole a bod podrobného polohového bodového pole (viz soubory v příloze). Body jsou chráněny - poškození se trestá, musí být zachovány a je potřeba vyhnout se jakékoliv manipulaci s nimi.

Při případné změně obvodu budovy (VB) požadujeme vyhotovení odpovídajícího geometrického plánu.

+ 2x příloha

*Podepsal Karlíková Eliška Ing. dne 12.12.2017*

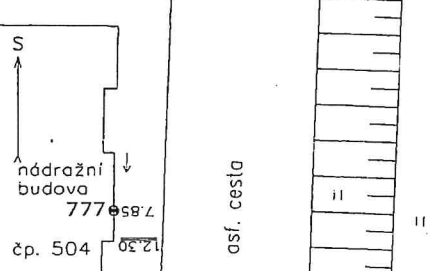
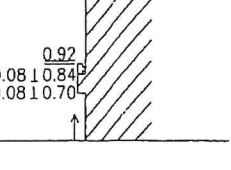
# NIVELAČNÍ ÚDAJE


Nivelační pořad: AZ11 Bor-Potočiště						
Předchozí bod	Nivelační bod	Délka v km		Nadmořská výška Bpv	Výška z roku	
		oddílu	od počátku			
AZ11-34.8	AZ11-35	0.242	22.474	490.048 m	1977	
<p>Místopisný popis: Planá, dům čp.504, staniční budova</p>		<p>Místopis:</p>				
<p>Stav a stáří objektu: značka na soklu 1,0 m nad zemí zachovalá omítnutá jednopatrová cihlová stavba s kamennou podezdívkou z r. 1870</p> <p>Poznámky:</p>		<p>Úz. jednotka: 341004301</p> <p>Okres: Tachov</p> <p>Obec: PLANÁ</p> <p>Kat. území: PLANÁ U MARIÁNSKÝCH LÁZNÍ</p> <p>Vlastník/parc. č.: /</p>				
ZM-50	11-43		SMO-5	TACHOV 6-5		
Druh zn.	Stupeň stab.	Stabilizoval	Druh bodu	Souřadnice v S-JTSK		
Č V	2	ZÚ		Y	866458 m	
	Druh stab.	ing. Pešťál		X	1050031 m	dig.
	N	1946				
Zeměpisná délka		Zeměpisná šířka	Gs	Gn	Ba	
12° 43' 53,4"		49° 51' 42,6"	980941 mgal	981054 mgal	-2 mgal	
Datum: 11.12.2017						

Kat. území 721280 Planá u Mariánských Lázní

Obec 561134 Planá

Okres CZ0327 Tachov

<p>Bod <b>777</b></p> <p>Kód kv.: 3</p>	<p>Bod zřídil SG Tachov, 1972 (jméno, rok)</p> <p>Platnost od: 23.06.2010</p>	<p>Y</p> <p>X</p>	<p>866457,29</p> <p>1050022,71</p>	<p>SM5 TACHOV 6-5</p> <p>Místopisný náčrt</p>
<p>Popis, způsob stabilizace a určení bodu</p> <p>Čepová nivel. značka (AZ11-35) na čp. 504</p> <p>Nivelační značka</p> <p>Polygonem</p>		<p>nadm. výška Bpv.</p>	<p>490,05</p>	
<p>Poznámka</p> <p>ETRS89</p>		<p>Detail</p>		

Název 1: <b>Žst. Planá u Mar. Lázní - stavební úpravy</b>	
Název 2:	
Druh: Stavba SON	Stupeň stavby:: Sítě
Číslo jednací: 37/17-SON	
Přijato: 11.12.2017	Termín: 27.12.2017
Stavebník: SŽDC, s.o. SON, Purkyňova 22, Plzeň	
Žadatel: SŽDC, s.o. SON, Purkyňova 22, Plzeň	
Traťový/definiční úsek: 0203N1 - žst. Planá u Mar.Lázní, km 412.600	
Lokalizace:	
Poznámky:	
Informování:	
<p>Zasíláme vyjádření odborných správ OŘ Plzeň k existenci sítí.</p> <p>Uvedené přílohy ( SBBH, SEE, SSZT a ST ) byly zaslány v elektronické podobě dne 8.1. 2018 na e-mail <a href="mailto:Sloup@szdc.cz">Sloup@szdc.cz</a></p> <p>Platnost vyjádření je 2 roky.</p> <div style="display: flex; justify-content: space-between; align-items: center; margin-top: 100px;"> <div style="text-align: right;"> <p>- 8 -01- 2018</p> </div> <div style="text-align: center;">   <p>Správa železniční dopravní cesty,          státní organizace          Oblastní ředitelství Plzeň          Sušická 23, 326 00 Plzeň          IČ: 709 94 234, DIČ: CZ70994234          (05)</p> </div> </div>	

EV.Č. - 272578

Společnost: 7

Datum: 10. 01. 2018

Číslo: 10278/2018-SZDC-SOR PLZ

OST - ly .SLOUP

*Vyjádření odborných správ:*

**SBBH**

**Souhlasím**

Č.j.:

Nutno splnit podmínky.

V uvedeném zájmovém území má SBBH OŘ Plzeň ve správě vodovodní, kanalizační a plynovou přípojku k provozní budově OŘ Plzeň v km 412,674, která není zatím zapsaná v katastru nemovitostí. V příloze je situace s orientační polohou sítí.

Kontaktní osoba p. Seidl, tel.: 972524655, 725502882.

+ 4x příloha

*Podepsal Bouček Václav, Ing. dne 19.12.2017*

**SEE**

**Souhlasím**

Č.j.: 983/2017-SEE/V

Nutno splnit podmínky.

Kabelové sítě ve správě SEE Plzeň - viz zakres v přiložené situaci. Kontakt SNTZ Plzeň - p. Kilacsko č.t. 972 526 456 ; 602 470 533.

+ 1x příloha

*Podepsal Eliášová Radka dne 20.12.2017*

**SSZT PLZ**

**Souhlasím**

Č.j.: 888/2017-SSZT/V

Nutno splnit podmínky.

Vyjádření Správy sdělovací a zabezpečovací techniky (SSZT):

•V zájmovém území se nachází kabelové trasy ve správě Správy sdělovací a zabezpečovací techniky (SSZT), které jsou orientačně zakresleny v přiložené situaci.

•V následujícím stupni stavebního řízení, požadujeme předložit zpracované projektové řešení k vyjádření na SSZT Plzeň.

•Upozorňujeme, že stavbou nesmí být omezena viditelnost výstražníků, rozhledových poměrů a dopravního značení přejezdového zabezpečovacího zařízení dle ČSN 736380 v platném znění.

+ 1x příloha

*Podepsal Týrová Miroslava dne 19.12.2017*

**ST PLZ**

**Souhlasím**

Č.j.:

Nutno splnit podmínky.

ST Plzeň nemá k dispozici rozsah zájmového území ani rozsah prací. Rozsah sítí z akce „Optimalizace trati Stříbro – Planá u Mariánských Lázní“ je v příloze.

V dalším stupni dokumentace požadujeme doložit vliv stavby na stávající sítě ve správě ST Plzeň.

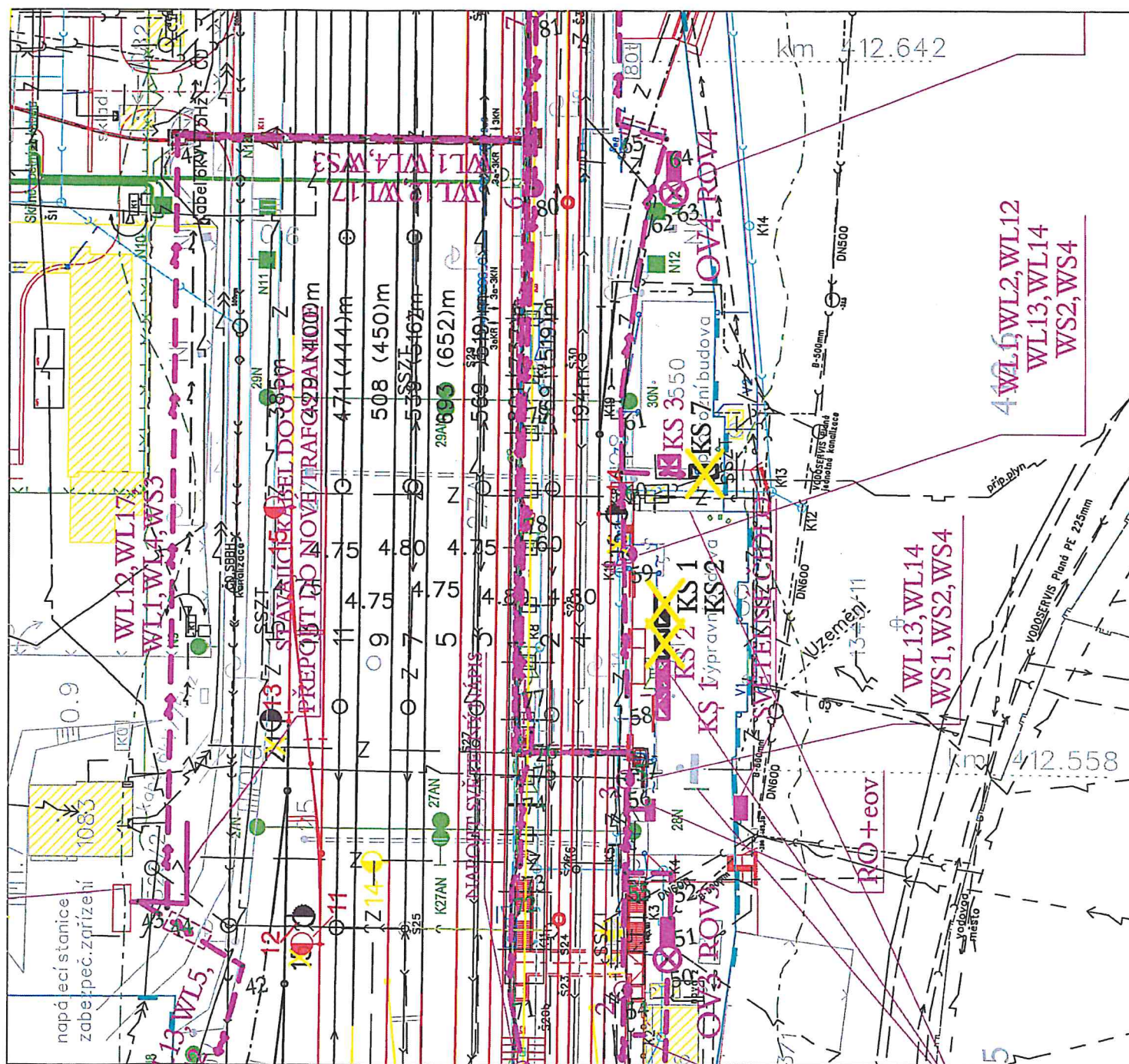
+ 3x příloha

*Podepsal Hrdlička Radek, Ing. dne 21.12.2017*

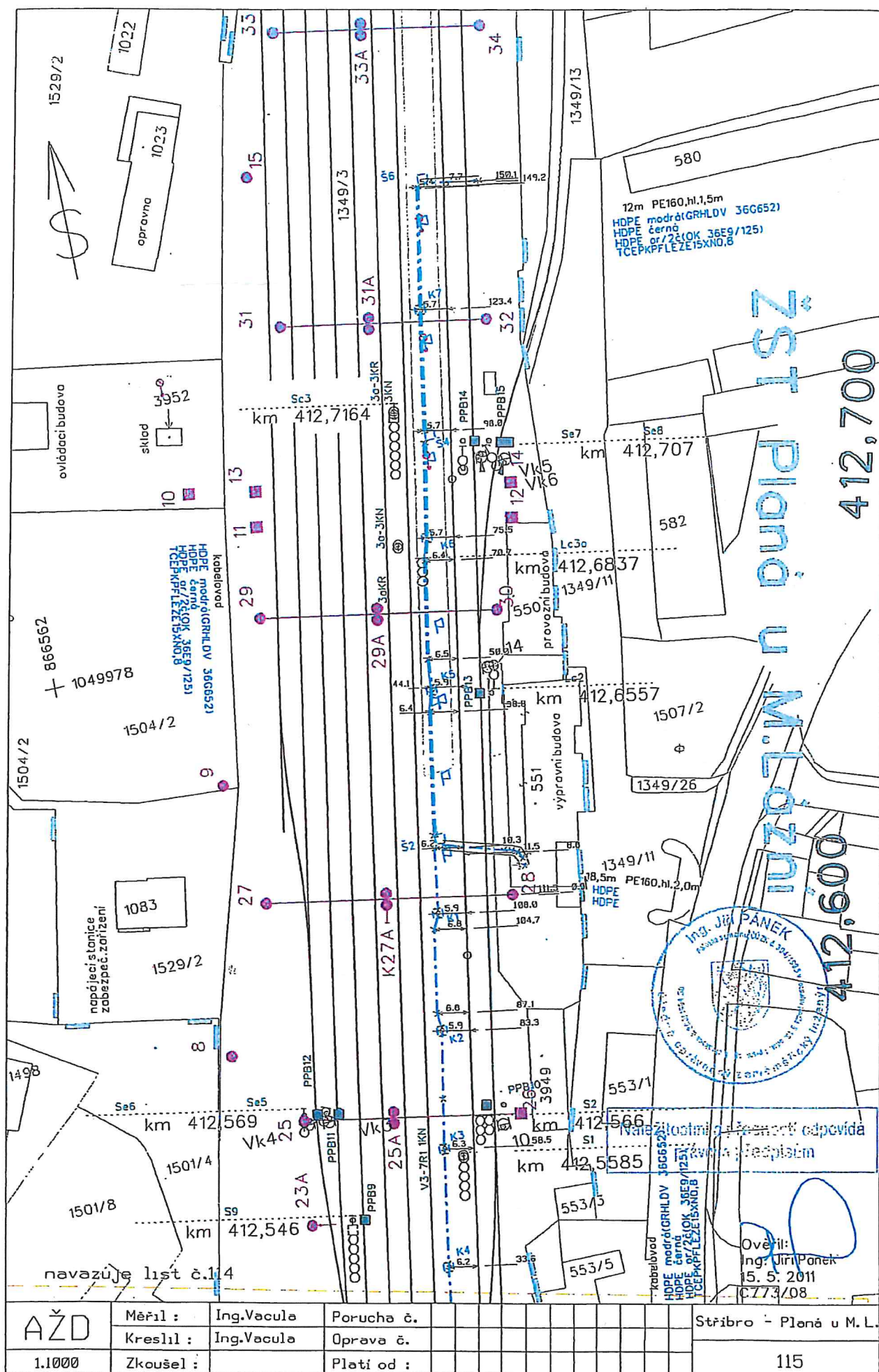














Náležitosti a přesnosti odpovídá  
právní předpisům

Měřítko: 1:1000

 <b>PRAHA</b>	 <b>HRDLIČKA</b> spol. s r. o.	Optimalizace trati Stříbro - Planá u M.L. PS 63-22-01.2 ŽST Planá u M. Lázní	LIST č:
		Místní kabelizace s.o.	1



866612  
+ 1049812

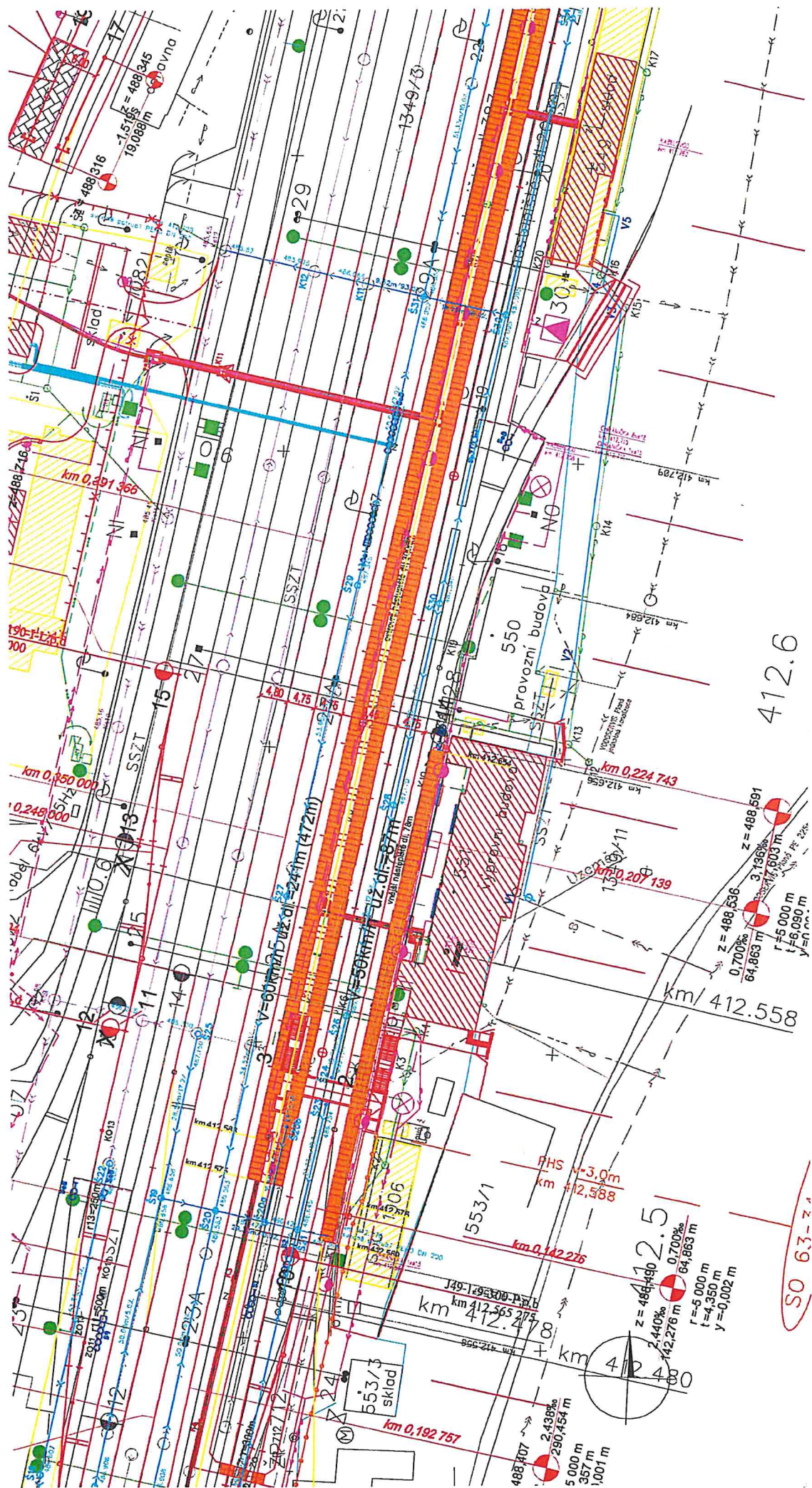


**vlečka Agroservis**

412,800

412 700





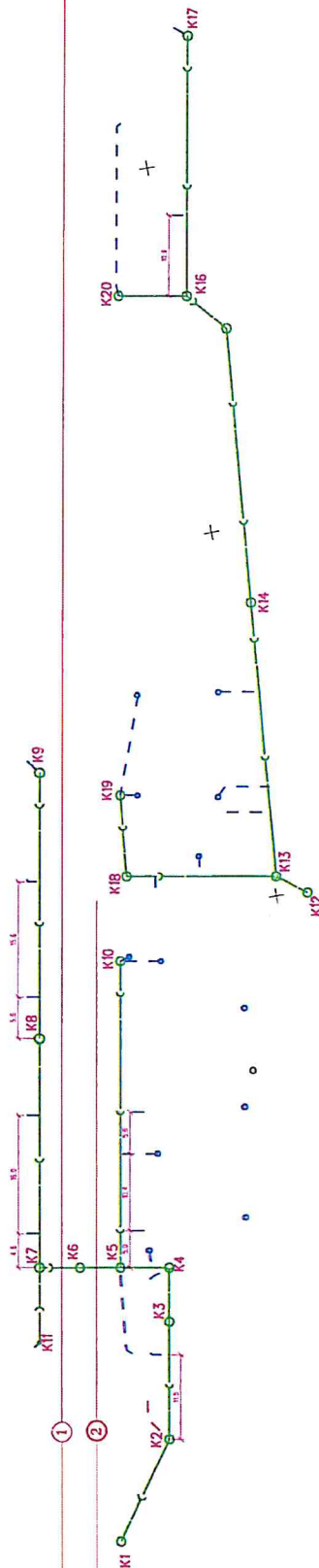
+

5

①

7P 712

ŽP 713



$+X = 1050100$   
 $+Y = 866450$

412,6

412,7

STŘÍBRO - PLANÁ

LEGENDA

	PROJEKTOVANÁ KANALIZACE
	PROJEKTOVANÉ KANALIZAČNÍ PŘÍPOJKY
	NOVÉ KOLEJE

5K

+

**SOUŘADNICOVÝ SYSTÉM : S-JTSK**  
SEZNAM SOUŘADNIC JE OBSAŽEN V TECHNICKÉ ZPRÁVĚ OBJEKTU  
Pro vylučení bude použita platná vylučovací síť stavby  
Přesnost vylučení dle ČSN 730420-1 a ČSN 730420-2

CHÝNICE 85  
252 17 Tachlovice  
Česká republika  
tel.: 257960128  
E-mail: doberm@atlas.cz

tel.: 25796012H  
E-mail: [doberm@atlas.cz](mailto:doberm@atlas.cz)

Martin DOBĚŠ - VODOHOSPODÁŘSKÉ PROJEKTY		OBJEDNATEL SUDOP Praha s. s.	
ODPOVĚDNÝ PROJ. OBJEKTU Ing. Martin DOBĚŠ	VYPRACOVAL Ing. Martin DOBĚŠ	KONTROLOVAL Vladimír JANDA	MĚŘÍTKO 1 : 500
Optimalizace trati Střibro - Planá u Mariánských Lázní SO 63-37-01 ŽST Planá u Mariánských Lázní, kanalizace		UČEL PROJEKT	
		DATUM 06 / 2007	ČÁST E.1.6.
VYTÝČOVACÍ VÝKRES		PÁŤ 2	



